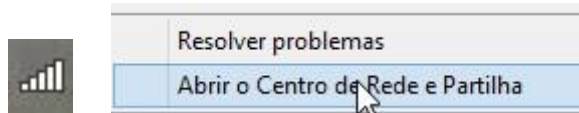
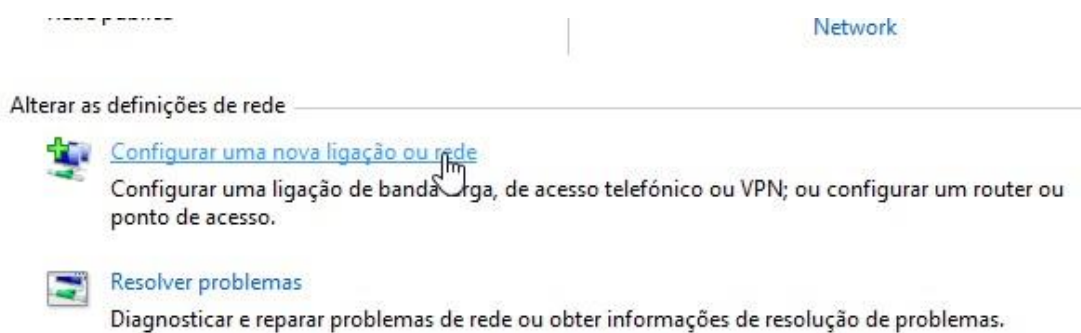


VPN – PASSOS PARA A CRIAÇÃO

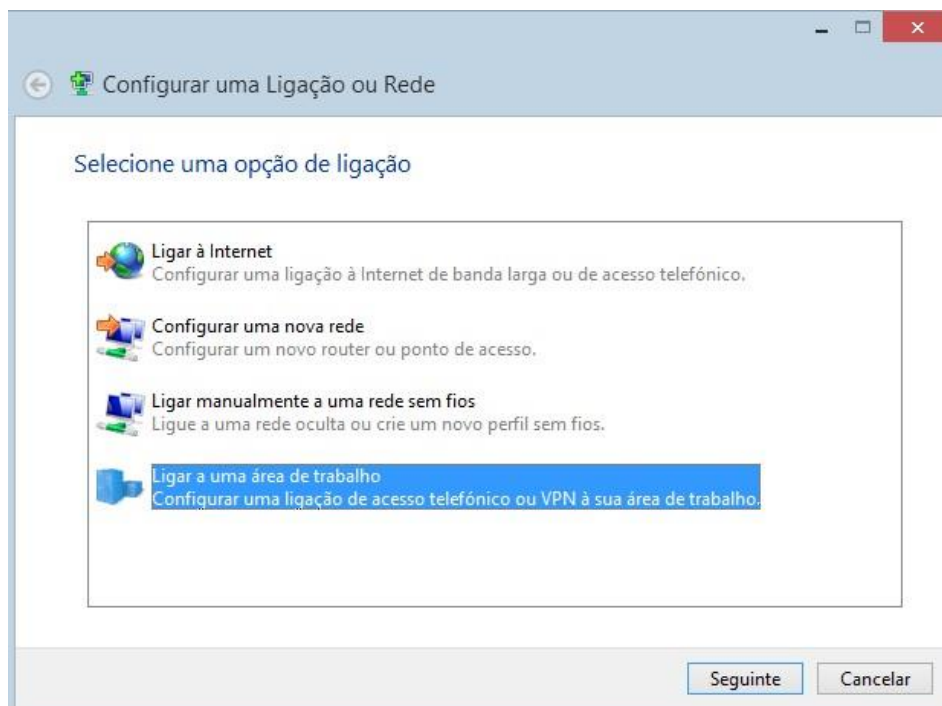
1º) Clicar com o botão direito na opção:



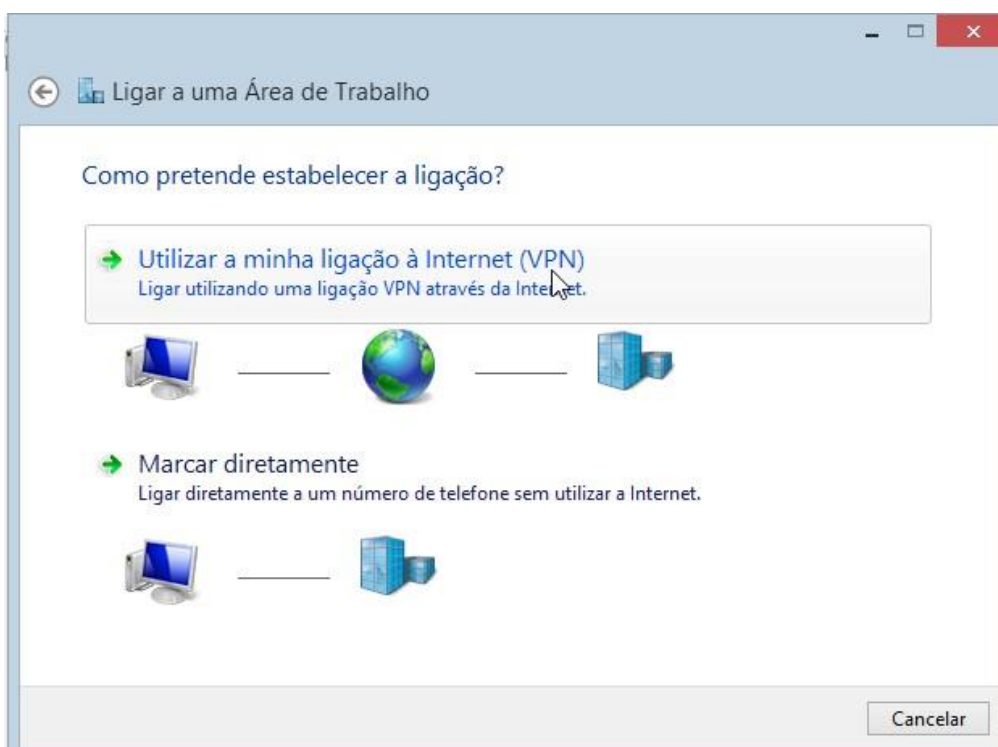
2º) Clicar na opção “Configurar uma nova ligação ou rede”:



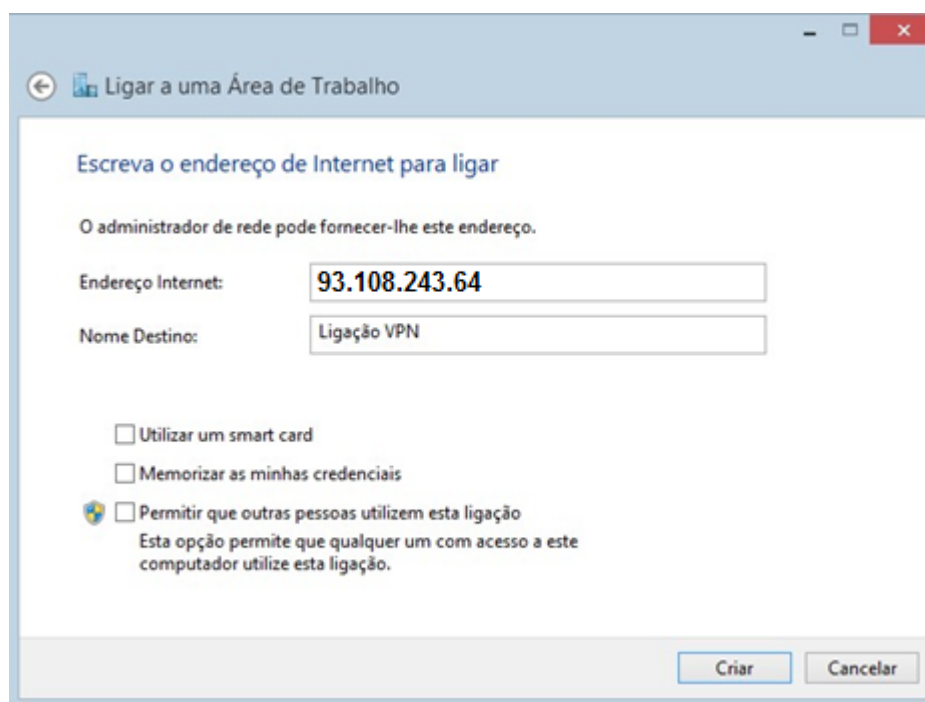
3º)



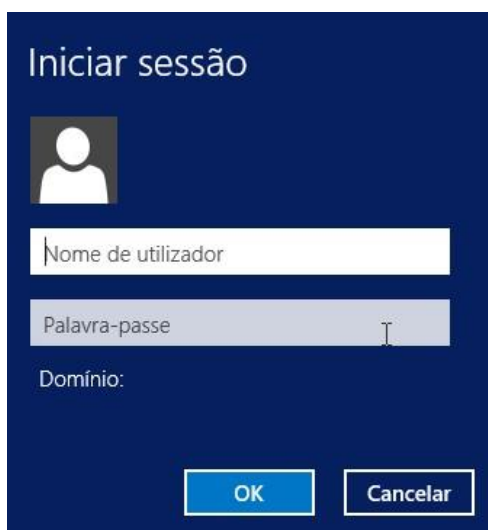
4º) Selecionar a opção “Utilizar a minha ligação à Internet (VPN)”:



5º) Colocar o endereço (93.108.243.64) e uma descrição da ligação e depois clicar em CRIAR.



6º) Agora quando clicar nas ligações , deverá aparecer o nome da ligação VPN (no meu caso, ). Clicar em LIGAR e inserir os dados pedidos:



Nome de utilizador e password: estes dados são iguais ao que insere num PC do Colégio, por exemplo:

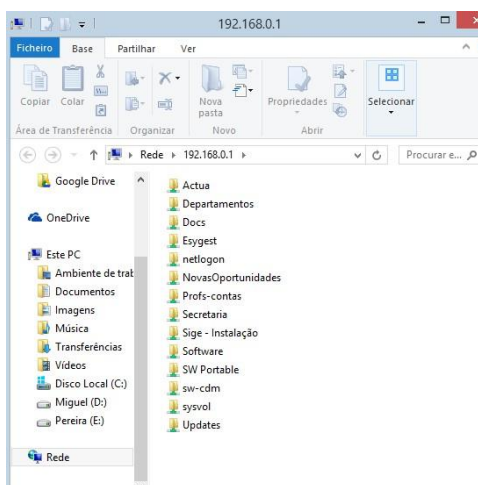
miguel.pereira

7º) Por fim depois de validar os dados de acesso deverá aparecer a indicação de:



8º) Para aceder ao servidor, deverá executar o comando tal como se estivesse num PC na rede interna do Colégio:

[\\192.168.0.1](http://192.168.0.1)



NOTA: Apesar de aparecer várias pastas, o utilizador só terá acesso as pastas que têm permissão para tal.

9º) Para aceder ao programa INOVAR, deve abrir um browser e inserir:

192.168.0.1\inovarialunos ou 192.168.0.1\inovarprofissional



NOTA FINAL:

- a ligação VPN deve só ser feita fora da rede interna do Colégio, caso o utilizador esteja dentro da Intranet CDM deve proceder aos procedimentos habituais.